

TASARIM ÖZELLİKLERİ (DESIGN FEATURES)

BAĞLANTI TİPİ (CONNECTION TYPE)

KAYNAKLI (WELDED NECK) /
FLANŞLI (FLANGED) / DİŞLİ (THREADED)

İŞLETME BASINCI (NOMINAL PRESSURE)

10 - 16 Bar

SICAKLIK (TEMPERATURE)

120°C



TORTU VE PİSLİK AYIRICI

Su içerisinde bulunan tortu ve pislik tesisatta ;

- * Korozyon
- * Isıl verim kaybı
- * Tesisatta bulunan tüm cihaz ve armatürlerde arızalanmalara
- * Bakım gereksinimlerinin artmasına yol açar.

Tortu ve pislik ayırıcılar ile ;

- * Tesisattaki tortu ve pislik sistemden boşaltılır.
- * Pislik tutucuların bakım ve temizliğindeki zorluklar ortadan kaldırılmış olur.
- * Pislik tutucularda yaşanabilen su geçiş yönündeki tıkanmalar sebebiyle akışın bloke olması önlenmiş olur.



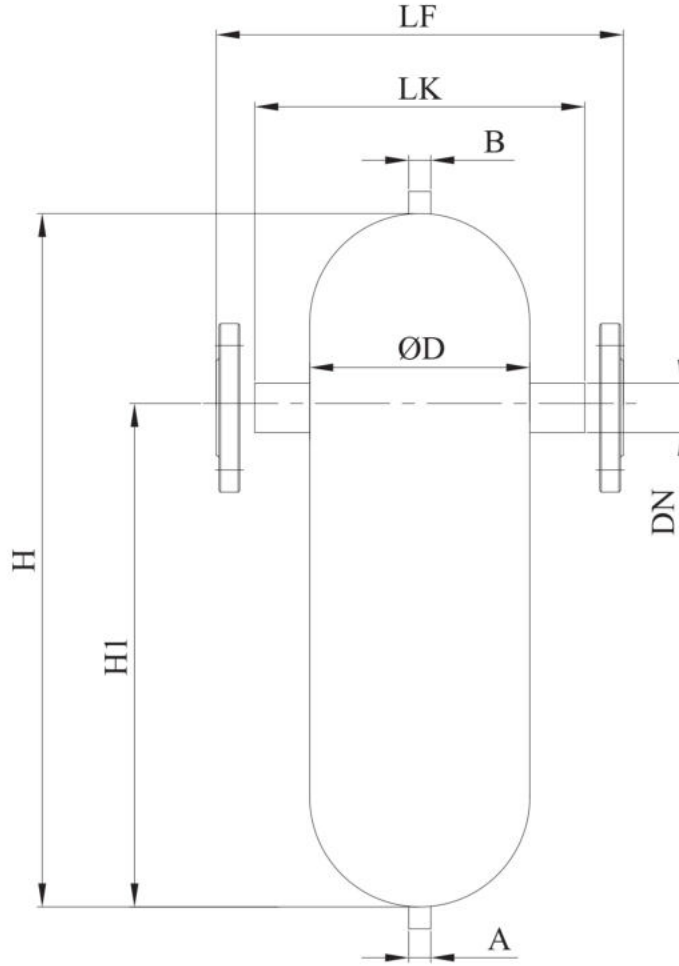
SEDIMENT AND DIRT SEPERATOR

The sediment and dirt in the water leads to ;

- * Corrosion
- * Thermal efficiency loss
- * System malfunction
- * Increased maintenance requirements.

Sediment and dirt seperator provides ;

- * Clean system from sediment and dirt.
- * Maintenance and cleaning.
- * It is prevented that the flow is blocked due to clogging in the direction of water passage.



ANMA ÇAPI (Nominal Diameter)		KAPASİTE (Capacity) (kw)	ØD (mm)	H (mm)	H1 (mm)	A	B	L (mm)	
DN	Inch							LK	LF
25	1 "	1-20	114,3	300	200	1/2 "	1/2 "	285	315
32	1 1/4 "	21-29	139,7	310	205	1/2 "	1/2 "	315	355
40	1 1/2 "	30-43	139,7	310	205	1/2 "	1/2 "	320	360
50	2 "	44-70	168,3	320	215	1/2 "	1/2 "	350	385
65	2 1/2 "	71-140	168,3	420	280	1/2 "	1/2 "	360	390
80	3 "	141-210	219,1	490	330	1/2 "	1/2 "	415	445
100	4 "	211-350	219,1	490	330	1/2 "	1/2 "	415	445
125	5 "	351-550	273	630	420	1/2 "	1/2 "	465	505
150	6 "	551-900	323,9	680	450	1/2 "	1/2 "	550	590
200	8 "	901-1750	406,4	700	470	1/2 "	1/2 "	610	650
250	10 "	1751-3250	508	1030	690	3/4 "	1/2 "	860	920
300	12 "	3251-5250	609,6	1320	880	3/4 "	1/2 "	960	1010